



第65回

日本消化器がん検診学会総会

参加費 **無料**
事前申込不要

WEB開催

市民公開講座

がんで命を落とさないために — 検診と早期発見の重要性 —

本講座では、“**検診で見つかるがん**”と、“**検診が難しいがん**”の両方を取り上げ、発見のタイミングによって診断や治療がどのように異なるのかを分かりやすく解説します。

配信
期間

6/28 (日) 正午～

2026年 9/30 (水) 17時まで

Youtube配信

総会HP内市民公開
講座ページより
どなたでも視聴可能
<https://pw-co.jp/jsgcs65/>



プログラム

挨拶: 松田 尚久 (東邦大学医学部内科学講座 消化器内科学分野 教授)

- **検診で見つかるがん**
— 食道・胃・大腸がんの早期発見と内視鏡治療

藤本 愛 先生 (東邦大学医療センター大森病院 消化器内科)

- **肝臓がんは予防できる? 早期発見と治療のポイント**

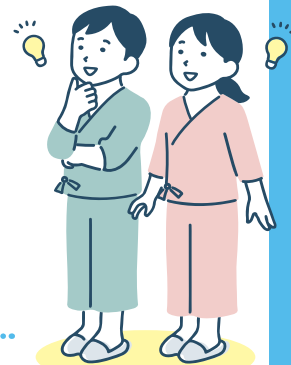
松井 哲平 先生 (東邦大学医療センター大森病院 消化器内科)

- **見つけにくいがんにどう向き合うか**
— 胆道がん・膵がんの診断と治療

宅間 健介 先生 (東邦大学医療センター大森病院 消化器内科)

- **進行がんでもあきらめない — 最新の抗がん剤治療**

山口 和久 先生 (東邦大学医療センター大森病院 消化器内科)



お問合せ

事務局: 東邦大学医学部 内科学講座 消化器内科学分野 内

運営事務局: 株式会社プランニングウィル 内 〒113-0033 東京都文京区本郷 3-40-10 三翔ビル 4F

TEL: 03-6801-8084 E-mail: jsgcs65@planningwill.co.jp